



# ARGILE

L'utilisation de la brique crue moulée apparaît vers 3000 av. J.C. dans la vallée du Nil, où elle provenait du limon argileux du fleuve, mêlé au sable du désert.



Depuis toujours, l'homme fait confiance à la terre comme matériau de construction. La raison en est simple : la terre est une matière première naturelle et sa transformation en matériau de construction de qualité s'obtient sans grande dépense énergétique et sans aucun processus chimique. La terre absorbe et restitue l'humidité. Les éléments de construction en terre sont solides et fiables, faciles à entretenir et à réparer.

Quoi de plus logique que l'utilisation du matériau TERRE !

La terre en tant que matériau de construction a progressivement été abandonnée par le secteur du bâtiment qui petit à petit a préféré les matériaux dits "modernes" élaborés sans considération pour les dépenses énergétiques. La terre reste incontournable pour la restauration des monuments historiques, car elle conserve de façon naturelle le bois des colombages. Elle en absorbe l'humidité et maintient ainsi les poutres au sec. La terre, de par sa souplesse et sa plasticité, s'adapte parfaitement aux inégalités, si typiques des bâtiments anciens.

*"Cette terre commune, cette boue grasse et collante, cette glaise qui colle aux sabots, c'est l'argile... Avant même de se sédentariser, les groupes humains ont ramassé cette substance, qui durcit en séchant, pour en faire des figurines ou des récipients... puis des huttes, puis des maisons, des villages, des villes... L'argile va ainsi devenir la matière même de la civilisation."*

## ***Le plus ancien matériau de construction du monde mais aussi le plus moderne !***

En construction neuve, la terre se révèle souvent supérieure aux autres matériaux : elle ne provoque pas d'allergies et se travaille facilement. Que vous soyez architecte, artisan ou maître d'ouvrage, découvrez les avantages que la terre vous offre aujourd'hui.



Les enduits intérieurs à l'argile se composent de terre équilibrée avec des fibres végétales. Rien de plus, rien de moins. Ils conviennent pour toutes les pièces de l'habitation, de la salle à manger à la salle de bain, de la cuisine à la chambre d'enfant. Ils créent dans chaque pièce une ambiance unique.

### **Chaud, hygiénique et simplement naturel.**

Qu'est-ce qui rend les enduits à l'argile si exceptionnels ?

Les surfaces à pores ouverts et les structures vivantes. Les minéraux de l'argile absorbent en grande quantité l'humidité de l'air ambiant et la restitue ultérieurement. De cette manière, l'ambiance de la pièce est régulée naturellement, l'air dans l'habitation devient frais et agréable, les odeurs sont réduites. Là où il y a de l'argile, vous pouvez respirer.



# ARGILE

Nous vous proposons toute une gamme de produits à base d'argile d'extraction de production locale.

## *Enduits d'argile de base*

Enduit de corps ou finition.

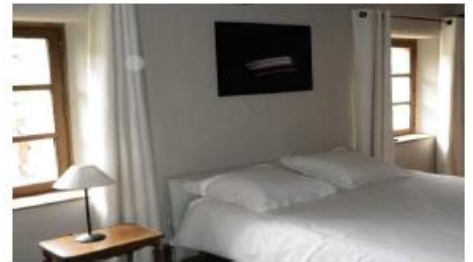
Application en une ou plusieurs couches, selon le support.

Épaisseur de 0,4 à 1,2 cm par couche.

Adapté pour l'application sur les supports suivants : murs de briques, monomur, pierres naturelles, paille, béton cellulaire, béton de chanvre, murs en terre, torchis intérieur, natte de roseau, lattes de châtaignier.

Existe en sac de 20 l / 24 kg ou big bag de 500 l / 600 kg

Rendement d'environ 1,7 m<sup>2</sup> / sac de 20 l et 42 m<sup>2</sup> / big bag de 500 l en épaisseur de 1 cm



ENDUIT D'ARGILE  
ROUGE



ENDUIT D'ARGILE  
TERRE D'OMBRE



ENDUIT D'ARGILE  
SABLE



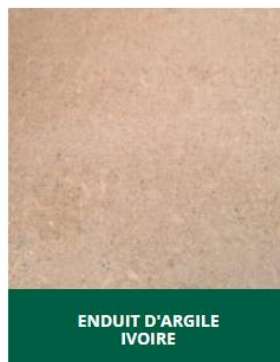
ENDUIT D'ARGILE  
GRIS ARGILE



ENDUIT D'ARGILE  
ARDOISE



ENDUIT D'ARGILE  
CRAIE



ENDUIT D'ARGILE  
IVOIRE



ENDUIT D'ARGILE  
OCRE BRUN



ENDUIT D'ARGILE  
VERT ARGILE



ENDUIT D'ARGILE  
ROSE GLAISE



ENDUIT D'ARGILE  
OCRE JAUNE CLAIR



# ARGILE

## *Enduits d'argile fins*

Application en une couche de 2 mm d'épaisseur.

Application directe sur support de type enduit terre de base et panneau de terre.

Sur support de type béton, carreaux de plâtre, plaque de plâtre ou Fermacell, une sous-couche d'accroche est nécessaire.

Existe en seau de 12 l.

Rendement d'environ 8 m<sup>2</sup> par seau.



ENDUIT D'ARGILE FIN  
OCRE JAUNE CLAIR MICATÉ



ENDUIT D'ARGILE FIN  
VERT ARGILE MICATÉ



ENDUIT D'ARGILE FIN  
ROSE GLAISE MICATÉ



ENDUIT D'ARGILE FIN  
ARDOISE MICATÉ



ENDUIT D'ARGILE FIN  
OCRE BRUN MICATÉ



ENDUIT D'ARGILE FIN  
BLANC CASSÉ MICATÉ



# ARGILE

## *Autres produits*

- Torchis humide prêt à l'emploi : sac de 20 l, big bag de 250 ou 500 l ou vrac
- Torchis sec : sac de 20 l ou big bag de 500 l
- Enduit pour torchis extérieur à mélanger à la chaux : sac de 20 l ou big bag de 500 l - crème
- Brique de terre crue Adobe : 23 x 11 x 6 cm (66 pces / m<sup>2</sup> en mur de 11 cm d'épaisseur - joint 10 mm - 2,35 kg/pce)
- Brique de terre crue Adobe : 26 x 12,5 x 7,2 cm (45 pces / m<sup>2</sup> en mur de 12,5 cm d'épaisseur - joint 15 mm - 3,5 kg/pce)
- Mortier d'argile pour BTC : sac de 20 l ou big bag de 500 l (35 l / m<sup>2</sup>)



## *Accessoires*

Pour préparer les supports :

- natte de roseau : 2 x 5 m
- lattes de châtaignier : section 1 x 3 cm - longueur 2m
- toile de jute : rouleau 1 x 10 m
- toile d'armature soie de verre 10 x 10 : rouleau de 1 x 50 m
- sous-couche d'accroche - bidon de 2,5 et 5 l - rendement d'environ 8 m<sup>2</sup> /l

Outillage :

- plateau japonais inox :
  - o pointu 150 mm
  - o pointu 210 mm
  - o rectangulaire 240 mm
  - o pour dressage 300 mm

